

# Service für die Aufbereitungsindustrie

Excellence in Technology

Excellence in Technology



ThyssenKrupp Fördertechnik



ThyssenKrupp

# Ersatz- und Verschleißteile für alle Fabrikate und Typen

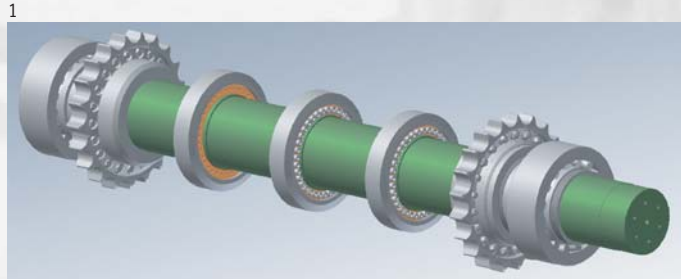
ThyssenKrupp Fördertechnik ist weltweit einer der führenden Hersteller von Maschinen und Anlagen für die Aufbereitungsindustrie.

Auf der Basis jahrzehntelanger Erfahrung betreiben wir Forschungs- und Entwicklungsarbeit, deren Resultate zu einem festen Bestandteil innerhalb der Aufbereitungstechnik wurden. Kunden auf der ganzen Welt profitieren von unserer Innovationskraft. Ob Standard- oder Sonderkonstruktionen – ThyssenKrupp Fördertechnik bietet immer eine komplette Problemlösung, die oft in Zusammenarbeit mit dem Anwender optimiert wird.

Zuverlässig, sicher,  
wirtschaftlich, innovativ...  
ThyssenKrupp Fördertechnik.

## Ersatzteile

Lieferung von Originalersatzteilen und nach Kundenspezifikation. Die Erfahrung aus der Produktentwicklung fließen in die Ausführung der Ersatzteile mit ein, so dass mit Nachrüsten der Ersatzteile die Maschinen auf den aktuellen Stand der Technik gebracht werden.



ThyssenKrupp Fördertechnik trägt diesem Faktor bereits in der Konstruktionsphase und bei der Auslegung Rechnung, indem wir für unsere Kunden individuelle Produkte unter dem Gesichtspunkt der Optimierung von Werkstoffen und Geometrien entwickeln.

So werden z.B. Schlagleisten heute standardmäßig aus hochlegiertem Chromstahl hergestellt – wodurch die Standzeiten gegenüber herkömmlichen Mangan- oder Vergütungsstählen mehr als verdoppelt werden konnten.

Auch durch die Entwicklung neuer keramischer und carbider Verbundwerkstoffe konnten wir für unsere Kunden erhebliche Standzeitverlängerungen erreichen.

In jedem Fall kommt es auf die aufgabenspezifische Werkstoffauswahl an. Die Spezialisten von ThyssenKrupp Fördertechnik beraten deshalb auch hinsichtlich der Wahl der richtigen Bau- und Verschleißteile; denn schon eine geringe Änderung in Form, Werkstoff oder Qualität kann entscheidende Auswirkungen auf Maschinen und Anlagen haben.

Der Service von ThyssenKrupp Fördertechnik liefert Ihnen Ersatz- und Verschleißteile für alle Fabrikate und Typen rund um die Aufbereitungstechnik. Eine ausreichende Lagerhaltung der wichtigsten Artikel ist für uns selbstverständlich – unseren Kunden erspart die sofortige Verfügbarkeit Zeit und Geld.

## Verschleißteile

Die Wirtschaftlichkeit aller Aufbereitungsanlagen wird wesentlich von den Standzeiten der Verschleißteile bestimmt – und somit von den Verschleißkosten pro Produktionseinheit.

- 1 Rostkorb
- 2 Antriebswelle
- 3 Kettenglieder
- 4 Siebfedern
- 5 RollSizer Welle
- 6 Verschleißteillager

# Inspektion, Wartung und vorbeugende Instandhaltung



Jede Anlage kann nur dann optimal arbeiten, wenn Wartung, Instandhaltung und Pflege permanent und sorgfältig durchgeführt werden.

Dabei gilt: Inspizieren ist besser als reparieren. Um hohe Kosten für Maßnahmen der Schadensbehebung oder aufwendige Reparaturen zu vermeiden, ist es deshalb ratsam, mit dem Service von ThyssenKrupp Fördertechnik rechtzeitig Inspektionen zu vereinbaren. Drohende Produktionsausfälle mit allen negativen Folgen können so verhindert werden.

Die systematische Datenanalyse und -auswertung des Zustandes der Bauteile durch unsere Spezialisten reduzieren maßgeblich das Risiko ungeplanter Stillstandzeiten.

Des Weiteren können unsere Serviceteams mögliche Optimierungs- oder Leistungssteigerungspotentiale an den technischen Einrichtungen ausloten und Vorschläge erarbeiten.

Das Full-Service-Konzept von ThyssenKrupp Fördertechnik beinhaltet die fachgerechte Inspektion der gesamten Anlage, die regelmäßige Wartung der betriebsnotwendigen Teile sowie eine vorbeugende Instandhaltung, so dass der stetige Produktionsbetrieb gewährleistet werden kann.

Das bedeutet Service aus einer Hand rund um die Uhr: Durch Kompetenz und schnelle Erreichbarkeit ist der Service von ThyssenKrupp Fördertechnik weltweit Ihr zuverlässiger und starker Partner.



7



8



9



10

7  
Inspektion Brechanlage8  
Inspektion Lagerung9  
Überprüfung Welle10  
Inspektion Prallbrecher

# Reparaturen aller Fabrikate und Typen

ThyssenKrupp Fördertechnik repariert nicht nur Brechergehäuse, Brechschwingen oder Siebmaschinen aller Fabrikate und Typen, sondern überholt auch Wellen, Lagerungen und Antriebe von Backen-, Prall- und Kreiselbrechern – und zwar vom kleinsten bis zum größten Modell. Darüber hinaus verfügen wir über langjährige Erfahrung in der Regenerierung und Reparatur von Mühlen.

Unsere Reparaturleistungen sind sowohl auf konzerneigene Fabrikate mit allen neuen und älteren Produktlinien wie Esch, IBAG, O&K, Krupp und PWH Weserhütte sowie auf Aufbereitungsmaschinen aller anderer marktüblichen Hersteller ausgerichtet.

Entsprechend unserem Full-Service-Konzept nehmen unsere erfahrenen Mitarbeiter die Reparaturen und Beratung je nach Umfang der Instandsetzung vor Ort beim Kunden vor oder in unserem modern ausgestatteten Service- und Reparatur-Center in Ennigerloh, wo entsprechende Prüf- und Probelaufstände zur Verfügung stehen.



11



12

11 und 12  
Neulagerung eines Einschwingbrechers

13  
Einbau einer Ringfederpatrone

14  
Generalüberholung eines Kreiselbrechers



13



14

Typische Montage- und Inbetriebnahmeleistungen:

## Erst- und Demontagen nach Ihrer Wahl

- Planung und Montageüberwachung
- Planung, Montageüberwachung und Stellung von Fachkräften
- Planung, Montageüberwachung und Stellung von allen Arbeitskräften (Fach- und Hilfskräften)
- Die gesamte Montageleistung, inklusive Stellung der Werkzeuge
- Inbetriebnahmen.

## Versetzen von Anlagen und Bewegen von Großsektionen

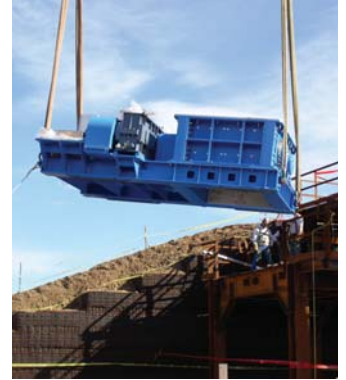
Neuer Standort – bewährtes Gerät? Auch dies ist ein Gebiet, auf dem die Experten von ThyssenKrupp Fördertechnik tätig sind.

Wenn große Anlagen versetzt oder transportiert werden sollen, bedarf es spezieller Techniken und eines gut ausgerüsteten Maschinenparks. Vor allem aber ist geschultes und erfahrenes Personal erforderlich. Damit die Anlage genauso gut und sicher arbeitet wie zuvor, müssen alle Berechnungen, Montage- und Transportarbeiten exakt übereinstimmen.

Versetzen von Anlagen - das bedeutet oft minutiöse Planung bis ins Detail. Der Service von ThyssenKrupp Fördertechnik



15



16



17



18

hat Referenzen für das Versetzen von Großgeräten und Brechanlagen in aller Welt und ist somit auch in diesem Bereich Ihr kompetenter Ansprechpartner.



19



20

15  
Modifikation Drehofen

16  
Montage eines Brechers

17  
Montage einer mobilen Brechanlage

18  
Montage einer stationären Brechanlage mit TITAN-Doppelwellen-Hammerbrecher und Aufgabepettenband

19  
Montage eines Kreisellbrecher-Vorgeleges

20  
Gleichzeitige Montage von 4 Vakuumbandfiltern

# Modernisierung und Umbauten aller Fabrikate und Typen

Durch Modernisierungen und Umbauten sind oft Leistungssteigerungen und Verfügbarkeitserhöhungen in kurzer Zeit und bei geringen Investitionskosten möglich.

## Typische Modernisierungen und Umbauten:

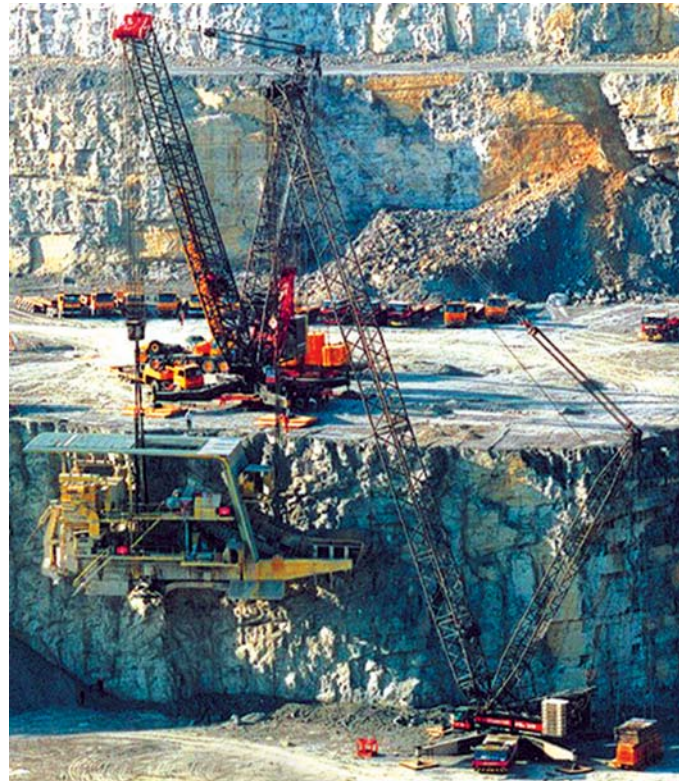
- Leistungssteigerungen und Optimierungen bestehender Anlagen (einschließlich Fremdprodukte)
- Rehabilitation von Altanlagen
- Versetzen von Maschinen und Anlagen
- Verbesserung der Verfügbarkeit durch Optimierung der Anlagenkomponenten
- Maßnahmen zur Anpassung bestehender Anlagen an neue Einsatzbedingungen
- Nachrüsten mit technischen Neuerungen
- Anpassung von Anlagen an aktuelle Sicherheits- und Emissionsschutzstandards
- Automatisierung von bestehenden Anlagen.



22



21



23

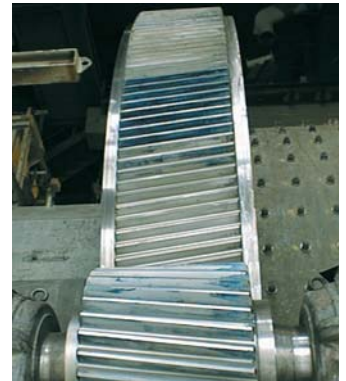
21  
Montage eines RollSizers

22  
Versetzen einer raupenmobilen Brechanlage

23  
Versetzen einer mobilen Brechanlage auf ein anderes Niveau

24  
Installation eines neuen Zahnkranzes mit Ritzelwelle

25  
Installation einer Rohrmühle



24



25

Die Forschung und Entwicklung haben bei ThyssenKrupp Fördertechnik einen hohen Stellenwert. Engagierte Mitarbeiter, Erfahrung und die Fähigkeit, auch neue Wege zu beschreiten, sowie Innovationskraft, Flexibilität und Know-How begründen die erfolgreiche Partnerschaft mit unseren Kunden.

Diese reicht von Grundlagenuntersuchungen bis hin zu Messungen an neuen und alten Brechern.

Am Anfang stehen zumeist Analysen der Lagerstätten oder des Aufgabegutes.

Dazu werden moderne Verfahren eingesetzt, die eine Charakterisierung des Materials und eine darauf basierend richtige Auswahl des geeigneten Brechers ermöglichen.

Darüber hinaus kann durch diese Grundlagenuntersuchungen die optimale Anpassung des Brechers ermittelt werden, wie z.B. die richtige Dimensionierung einzelner Bauteile durch eine FEM-Analyse.

Die errechneten Werte werden daraufhin in der Praxis überprüft, wobei ein neu entwickeltes Steuer- und Diagnosesystem zum Einsatz kommt, mit dem die wichtigsten Betriebskennwerte nochmals kontrolliert werden können.

Bestandteile unserer Dienstleistungen sind Projektstudien, Schadenanalysen, Planung und Durchführung von Umbauten zur Modernisierung und Leistungssteigerung von Maschinen und Anlagen sowie weltweiter Kundendienst und Serviceleistungen, auch für Maschinen und Anlagen anderer Hersteller.

Der Wartungs- und Instandhaltungsservice von ThyssenKrupp Fördertechnik bietet fachliche Beratung vor Ort. Reparaturen werden durch hoch qualifiziertes Montagepersonal unter Verwendung hochwertiger und geprüfter Ersatzteile durchgeführt. Steigern Sie die Produktivität Ihrer Maschinen und Anlagen.

Sprechen Sie mit ThyssenKrupp Fördertechnik – weltweit.

- **Inspektionsservice**
- **Bereitschaftsservice**
- **Reparaturservice**  
– vor Ort  
– im Service-Center mit Werkstatt
- **Diagnosesysteme**
- **Wartungsverträge**
- **Ersatzteilservice.**

26  
Ausrüstung zur Materialanalyse.

27  
ThyssenKrupp Fördertechnik Steuer- und Diagnosesystem.

28  
Ob Abholung durch den Kunden oder per Luftfracht: Jeweils wird gemeinsam mit dem Kunden die schnellste und wirtschaftlichste Versandmöglichkeit bestimmt.



26



27



28

# ThyssenKrupp Fördertechnik

Partner der  
Aufbereitungsindustrie

## Lieferprogramm

### Brechtchnik

- stationäre, semimobile und mobile Brechanlagen
- Kreiselbrecher
- KUBRIA® Kegelbrecher
- Pendelschwingebackenbrecher
- Kurbelschwingebackenbrecher
- Schlagbrecher
- MAMMUT® Einwellen-Hammerbrecher
- TITAN® Doppelwellen-Hammerbrecher
- Prallbrecher
- Walzenbrecher
- RollSizer
- SIEBRA® Schwenkbrecher

### Siebtechnik

- Linearschwingsiebe
- Kreisschwingsiebe
- Ellipsenschwingsiebe
- Exzenterschwingsiebe
- FineScreener
- Grizzly Vorabscheider
- Siebrinnen
- Unwuchtgetriebe
- Aquaschwingsortierer

### Mahltechnik

- Kugelmühlen
- Stabrohmühlen
- Hammermühlen
- Walzenmühlen
- Sichtsysteme
- Wassereindüsungssysteme

### Aufgeber und Förderer

- Plattenbänder
- Kettenförderer
- Schubwagenspeiser
- Schwingförderrinnen
- Rollenroste

### Filter- und Trocknertechnik

- Magnetscheider
- Trockner
- Vakuumbandfilter
- Vakuumbandfilter CHF
- Trenn- und Abscheidezyklone
- Hydrozyklone
- Multizyklongruppen
- Scheibenfilter

### Systeme

- Kraftwerkstechnik
- Kohleaufbereitung

**Ingenieurdienstleistungen**  
**Modernisierungen, Umbauten**  
**Service**  
**Schulungen**



### ThyssenKrupp Fördertechnik GmbH

Aufbereitungstechnik  
Schleebergstraße 12  
D-59320 Ennigerloh  
Tel.: +49(2524)30-0  
Fax: +49(2524)2252  
E-mail: [info.tkfen@thyssenkrupp.com](mailto:info.tkfen@thyssenkrupp.com)  
<http://www.tk-processing.com>